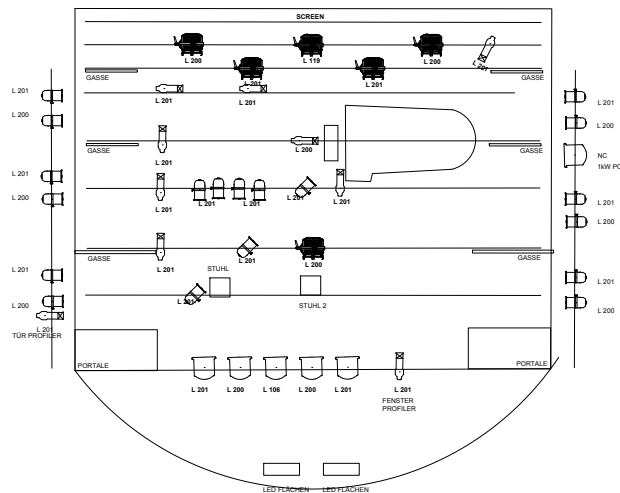




BÜHNENANWEISUNG „Alice - Spiel um Dein Leben“

Die mitgebrachten Ausstattung besteht aus Daten für Video/SFX, einem Stuhl, einer Decke. Weiterhin wird eine Bechstein-Fügel (Serie B) benötigt. Natalie O'Hara spielt live Klavier und benötigt keine zusätzliche Verstärkung.

1. Interview Regisseur: https://www.youtube.com/watch?v=V6ScG8UJ_zE
2. Trailer ALICE: <https://www.youtube.com/watch?v=tbcHbSx9P04>
3. Bühnenmaß: Breite ca. 6-8 m / Tiefe 5-6 m
4. Lichtplan / Anzahl Licht Cues: 104



5. Video-Projektor: Helligkeit: 150 Lumen/ Qm, (i.d.R ca. 8-10.000 Lumen Projektoren)
6. Projektionsfläche: graue Opera
7. System für Video/SFX Steuerung: QLab
8. Nebenmaschine (Bodennebel)
9. Personal: 1 Techniker für Licht&Nebel-Cues / 1 Techniker Video/SFX Cues / 1 Stage-Hand für Anreicherungen von Requisiten / Wasser
10. 1x Flügel / Bechstein B Serie (gestimmt)
11. 1x Garderobe für Natalie O'Hara
12. technische Einrichtung/technische Durchlaufprobe: 8 Stunden
13. Vorstellung: 2x46 min. (plus Pause mind. 15 min.)

Diese Bühnenanweisung ist ein Teil des Aufführungsvertrages.
Falls Sie Fragen haben oder die Bühnenanweisung nicht erfüllen können wenden Sie sich bitte rechtzeitig an unseren den Produzenten (kontakt@alice-spielumdeinleben.de). Gemeinsam werden wir eine Lösung finden.